

# TNT

t n t m o t o r

collection  
2023



TNT-MOTOR.COM



**SOMMAIRE**

Streetmax 50cc..... 6 - 9  
 Cancun 50cc.....10 - 13  
 Escape 50cc.....14 - 17  
 Boston 12" 50cc.....18 - 21  
 Roma 50cc.....22 - 24  
 Accessoires.....25  
 Tableau gamme.....26 - 27



## TNT MOTOR : COKTAIL EXPLOSIF !

**TNT, trois lettres emblématiques désignant un constructeur de deux-roues spécialiste du 50cc, dont la production s'avère aussi excitante... qu'explosive\* !**

TNT monte en gamme pour se positionner en acteur majeur d'une mobilité urbaine dédiée à la jeunesse, au plaisir et à la sécurité !

Plaisir de circuler en toute indépendance pour vivre pleinement : retrouver ses amis à un concert, rejoindre son ou sa chéri(e) à la sortie du lycée, se rendre à la salle de sport ou au cinéma, s'évader au bout du monde ou juste au coin de la rue avec les copains... Le tout au guidon d'un 50cc, fiable, sûr, fidèle, sympa, véritable compagnon du quotidien.

Voilà, en toute simplicité, ce que vous propose TNT.

Nos designers ont à cœur de produire des engins dont vous pourrez vous montrer fiers. Ils s'inspirent des tendances d'univers tous plus excitants les uns que les autres (moto, auto, sport, mode). Ils soignent leurs lignes jusque dans les moindres détails, pour proposer des scooters toujours plus désirables, arborant de nouveaux coloris bien dans l'air du temps.

Nos ingénieurs œuvrent, quant à eux, pour que chacun de vos trajets se déroule l'esprit tranquille. Ils visent à vous apporter le meilleur, tant en motorisation qu'en partie cycle, pour vous offrir un pilotage équilibré préservant votre sécurité.

Notre exigence a forgé la réputation de qualité et de fiabilité de TNT année après année, depuis plus de quinze ans. Nos scooters sont en phase avec les dernières innovations technologiques et adoptent largement : injection, tableau de bord digital, double disque de freinage ou notre nouvelle signature lumineuse.

Et comme vous êtes en droit d'exiger le meilleur sans souhaiter y investir toutes vos économies (ou celles de vos parents...), nous veillons à rendre nos véhicules abordables et accessibles au plus grand nombre. Grâce à une optimisation de nos processus de production (et donc des coûts), sans jamais rogner sur la qualité de nos composants.

En clair, ce n'est parce qu'un TNT "en jette" qu'il vous aura coûté un max.

Amusez-vous à comparer les caractéristiques de nos modèles avec la concurrence, et vous mesurerez tout l'intérêt qu'il y a à opter pour un 50cc TNT...

Ajoutez à cela, un véritable service après-vente, qui vous accompagne tout au long de la vie de votre deux-roues (ça aussi, ça rassure les parents :)

TNT n'a pas fini de surprendre, à l'image de notre nouveau logo, inauguré ici-même.

Alors, choisissez VOTRE TNT... Celui que vos copains vous envieront et que vos parents rêveront de vous emprunter !

\*Et oui, parce si pour vous TNT, ça évoque seulement Télévision Numérique Terrestre, renseignez-vous auprès de votre prof de chimie !







# STREETMAX

## DYNAMISME ET SPORTIVITÉ

STREETMAX représente le fer de lance de la gamme TNT. Il synthétise à lui-seul la vision avant-gardiste de nos ingénieurs et de nos designers, s'inspirant de scooters de cylindrée supérieure. Il s'impose comme LE choix évident pour parcourir la ville avec dynamisme et sportivité. STREETMAX est pensé dans les moindres détails pour offrir plaisir de conduite et sécurité. Il adopte la technologie performante (et écologique) du moteur à injection, et les raffinements les plus avancés tel son tableau de bord digital, doté d'un port USB pour rester connecté. Tonicité de son design, modernisme de sa signature lumineuse, qualité des composants et de leur assemblage, rien n'a été laissé au hasard pour vous offrir un scooter qui n'a rien à envier aux références du marché. STREETMAX va jusqu'à les surclasser lorsqu'on s'intéresse au critère essentiel du rapport agrément / prix. Il vous en offre vraiment un max ;)

Coloris : Sportif et furtif en Noir mat + Noir brillant ou tendance en Gris argent métal + Noir mat et jantes Toxic Green (évoquant les étriers de freins d'une célèbre marque de voitures de sport allemande)



## STREETMAX 50cc

### MOTEUR

norme	euro 5
classification crit'air	classe 1
homologation	Ile-b
type	monocylindre 4 temps horizontal
cyindrée (cc)	49,6
alimentation	injection électronique
allumage	ecu
carburation	efi
huile moteur	SAE 10W40 - quantité 0,8 l
huile transmission	SAE 80W90 - quantité 150 ml
alésage x course (mmxmm)	37 x 46
taux de compression	12 : 1
refroidissement	air forcé
puissance max (kW)	2,2
puissance max (hp)	2,95
puissance max (tr/min)	7500
couple max (Nm)	3,0
couple max (tr/min)	6000
vmax (km/h)	45
consommation	2,3 l / 100 Km
émission CO <sub>2</sub> (g/km)	52
volume sonore (dB)	92
distribution	Chaîne + tendeur automatique
lubrification	carter humide
embrayage	centrifuge automatique à sec
démarrage	électrique & kick
transmission	variateur automatique CVT avec asservisseur de couple
autonomie maximale (km)	260
réservoir d'essence (l)	5,9 l +/- 0,1 l

### DIMENSIONS

longueur (mm)	1845
largeur (mm)	675
largeur au retroviseur (mm)	675
hauteur (mm)	1105
empattement (mm)	1290
hauteur de selle (mm)	790
poids à vide (kg)	100
poids total en charge (kg)	235

### PARTIE CYCLE

type chassis	chassis acier tubulaire
suspension avant	fourche télescopique hydraulique
suspension arrière	amortisseur hydraulique
type de freinage	hydraulique
type de frein avant	disque
Ø de frein avant (mm)	190
type de frein arrière	disque
Ø frein arrière (mm)	190
type jantes	aluminium
pneu avant (mm/%-in)	120/60-13
pneu arrière (mm/%-in)	130/60-13

### REF. / COLORIS

940064A	noir mat / noir brillant
940064B	gris silver brillant / roues vert acid

TNT MOTOR recommande les huiles 





# EQUIPEMENTS

Vide poche & Prise USB



Signature lumineuse



Logement pour un casque sous la selle



Tableau de bord digital



Disque de frein hydraulique AV & AR



Crochet à sac



# Cancun

## DOLCE VITA OU FIESTA ?

Les lignes du Cancun inspirent, de prime abord, la dolce vita et les escapades en duo.

Il a été, à coup sûr, dessiné pour faire battre le cœur des romantiques. Mais s'il se prénomme Cancun, comme la célèbre destination du même nom, c'est avant tout parce qu'on aime y faire la fête. Il s'adresse donc à vous qui aimez parcourir la ville de façon ludique et stylée

Et s'il flatte la rétine, combinant à merveille des détails aux lignes tendues et des galbes à l'aspect rétro, ce scooter offre également d'agréables sensations au guidon. Extrêmement séduisant avec sa signature lumineuse exclusive, et potentiellement générateur de coups de foudre, il se veut rassurant dans son comportement (équipé de frein avant à disque), moderne et pratique à l'usage (doté d'un port USB).

Il n'est pas sans évoquer les 70s avec sa carrosserie bicolore et revêtira aux yeux de certain(e)s un esprit glam-rock ou hippie-chic. Cancun est décidément fait pour celles et ceux qui voient la vie en couleurs

Coloris : bleu / blanc, bleu marine





## CANCUN 50cc

### MOTEUR

norme	euro 5
classification crit'air	classe 1
homologation	Ile-b
type	monocylindre 4 temps horizontal
cylindrée (cc)	49,5
alimentation	
allumage	ecu
carburation	carburateur dellorto piloté
huile moteur	SAE 10W40 - quantité 0,8 l
huile transmission	SAE 80W90 - quantité 120 ml
alésage x course (mmxmm)	39 x 41,5
taux de compression	12 : 1
refroidissement	air forcé
puissance max (kW)	2,12
puissance max (hp)	2,9
puissance max (tr/min)	7500
couple max (Nm)	2,9
couple max (tr/min)	6000
vmax (km/h)	45
consommation	2,1 l / 100 Km
émission CO <sub>2</sub> (g/km)	50
volume sonore (dB)	90
distribution	Chaîne + tendeur automatique
lubrification	carter humide
embrayage	centrifuge automatique à sec
démarrage	électrique & kick
transmission	variateur automatique CVT avec asservisseur de couple
autonomie maximale (km)	310
réservoir d'essence (l)	6,5

### DIMENSIONS

longueur (mm)	1855
largeur (mm)	700
largeur au retroviseur (mm)	690
hauteur (mm)	1100
empattement (mm)	1300
hauteur de selle (mm)	770
poids à vide (kg)	102
poids total en charge (kg)	252

### PARTIE CYCLE

type chassis	chassis acier tubulaire
suspension avant	fourche télescopique hydraulique
suspension arrière	amortisseur hydraulique
type de freinage	hydraulique / mécanique
type de frein avant	disque
Ø de frein avant (mm)	190
type de frein arrière	tambour
Ø frein arrière (mm)	110
type jantes	aluminium
pneu avant (mm/%-in)	110/70-12
pneu arrière (mm/%-in)	110/70-12

### REF. / COLORIS

940078	bleu / blanc
940078B	bleu marine

TNT MOTOR recommande les huiles 



## EQUIPEMENTS

Vide poche & Prise USB



Signature lumineuse



Logement pour un casque sous la selle

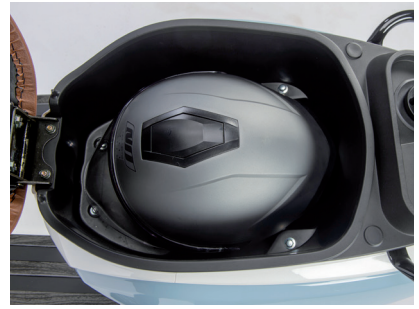


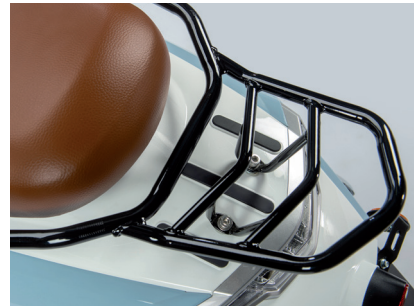
Tableau de bord complet



Repose-pieds AR rétractables en alu



Porte-bagage arrière





# ESCAPE

TNT

## LIBERTÉ ET ÉVASION

En concevant l'ESCAPE, TNT a pensé à ceux qui souhaitent échapper à la routine, et pour qui la liberté commence au coin de la rue. Inspiré des machines destinées aux grands espaces, l'ESCAPE en reprend les codes et l'esprit baroudeur ; avec ses proéminentes protections latérales tubulaires et son optique prête à éclairer "les portes du désert" surplombant un sculptural carénage digne d'un trail routier de grosse cylindrée. Vous l'aurez compris, chaque élément d'ESCAPE respire l'évasion et la robustesse, pour en faire une sorte de "SUV du scooter".

Doté d'un équipement de tout premier plan : tableau de bord digital, signature lumineuse exclusive, frein à disque..., il sera de toutes vos aventures urbaines.

Chaque détail d'ESCAPE, dont le design parfaitement assumé se veut affirmé, est une invitation à "prendre la tangente"... Il se destine aux aventurier(e)s de tous les jours visant à s'affranchir du trafic en jungle urbaine.

La liberté n'a pas de prix, mais avec l'ESCAPE, elle n'a jamais été aussi accessible.

Coloris : Gris opaque / Noir mat, Orange métal / Noir mat



## ESCAPE 50cc

### MOTEUR

norme	euro 5
classification crit'air	classe 1
homologation	Ile-b
type	monocylindre 4 temps horizontal
cylindrée (cc)	49,6
alimentation	
allumage	ecu
carburation	carburateur dellorto piloté
huile moteur	SAE 10W40 - quantité 0,8 l
huile transmission	SAE 80W90 - quantité 120 ml
alésage x course (mmxmm)	37 x 46
taux de compression	12 : 1
refroidissement	air forcé
puissance max (kW)	2,2
puissance max (hp)	2,95
puissance max (tr/min)	7500
couple max (Nm)	3,0
couple max (tr/min)	6250
vmax (km/h)	45
consommation	2,3 l / 100 Km
émission CO <sub>2</sub> (g/km)	53
volume sonore (dB)	79
distribution	Chaîne + tendeur automatique
lubrification	carter humide
embrayage	centrifuge automatique à sec
démarrage	électrique & kick
transmission	variateur automatique CVT avec asservisseur de couple
autonomie maximale (km)	305
réservoir d'essence (l)	7

### DIMENSIONS


longueur (mm)	1860
largeur (mm)	730
largeur au retroviseur (mm)	730
hauteur (mm)	1140
empattement (mm)	1290
hauteur de selle (mm)	800
poids à vide (kg)	110
poids total en charge (kg)	270

### PARTIE CYCLE

type chassis	chassis acier tubulaire
suspension avant	fourche télescopique hydraulique
suspension arrière	amortisseur hydraulique
type de freinage	hydraulique
type de frein avant	disque
Ø de frein avant (mm)	205
type de frein arrière	disque
Ø frein arrière (mm)	193
type jantes	aluminium
pneu avant (mm/%-in)	120/70-12
pneu arrière (mm/%-in)	120/70-12

### REF. / COLORIS

940077A	orange métal / noir
940077B	gris opaque / gris

TNT MOTOR recommande les huiles 





## EQUIPEMENTS

Bac, prise USB et crochet à casque



Signature lumineuse



Barre de protection alu



Tableau de bord digital



Disque de frein hydraulique AV & AR



Repose-pied alu arrière rétractable



# Boston

## FONCTIONNEL ET POLYVALENT

Si à vos yeux, un scooter se doit, en priorité, de vous accompagner partout et longtemps ; s'avérer pratique, fonctionnel et robuste, ne cherchez plus. BOSTON est là, incontournable.

Véritable valeur sûre, il répond aux exigences du quotidien sans jamais rechigner. Maniable et léger avec ses roues 12 pouces, il se joue à merveille des difficultés de la circulation. Son frein avant hydraulique à disque promet de répondre au moindre imprévu. Son optique, aux lignes acérées, assure une visibilité optimale pour circuler sereinement, de jour comme de nuit. Son coffre généreux accueillera casque et effets personnels pour garder les mains libres à chacun de vos rendez-vous ou séances de shopping. L'esthétique n'est pas en reste avec une livrée gris nardo du plus bel effet. Une version noir mat réhaussée de stickers colorés (amovibles) offre, quant à elle, le choix entre discrétion et sportivité.

Nul besoin d'habiter Boston, ce scooter se montrera un fidèle compagnon quel que soit l'endroit où vous vivez.

Coloris : Gris opaque, Noir mat + stickers Racing





## BOSTON 12" 50cc

### MOTEUR

norme	euro 5
classification crit'air	classe 1
homologation	Ile-b
type	monocylindre 4 temps horizontal
cyindrée (cc)	49,6
alimentation	
allumage	ecu
carburation	carburateur dellorto piloté
huile moteur	SAE 10W40 - quantité 0,8 l
huile transmission	SAE 80W90 - quantité 0,7 l
alésage x course (mmxmm)	37 x 46
taux de compression	12 : 1
refroidissement	air forcé
puissance max (kW)	2,2
puissance max (hp)	2,95
puissance max (tr/min)	7500
couple max (Nm)	3,0
couple max (tr/min)	6250
vmax (km/h)	45
consommation	2,3 l / 100 Km
émission CO <sub>2</sub> (g/km)	53
volume sonore (dB)	74
distribution	Chaîne + tendeur automatique
lubrification	carter humide
embrayage	centrifuge automatique à sec
démarrage	électrique & kick
transmission	variateur automatique CVT avec asservisseur de couple
autonomie maximale (km)	240
réservoir d'essence (l)	5,5

### DIMENSIONS

longueur (mm)	1755
largeur (mm)	645
largeur au retroviseur (mm)	645
hauteur (mm)	1115
empattement (mm)	1220
hauteur de selle (mm)	775
poids à vide (kg)	88
poids total en charge (kg)	235

### PARTIE CYCLE

type chassis	chassis acier tubulaire
suspension avant	fourche télescopique hydraulique
suspension arrière	amortisseur hydraulique
type de freinage	hydraulique / mécanique
type de frein avant	disque
Ø de frein avant (mm)	190
type de frein arrière	tambour
Ø frein arrière (mm)	110
type jantes	aluminium
pneu avant (mm/%-in)	110/70-12
pneu arrière (mm/%-in)	110/70-12

### REF. / COLORIS

940057F	gris opaque / gris
940057E	noir mat / vert

TNT MOTOR recommande les huiles 



## EQUIPEMENTS

Grand bac de rangement et crochet à sac



Optique et clignotant intégré



Logement pour un casque sous la selle



Tableau de bord avec jauge à essence



Frein à disque hydraulique avant



Poignée de maintien et feux arrière design





# ROMA

## UNIVERSEL ET INTEMPOREL

Les Italiens ont inventé le scooter : engin caréné à deux-roues pratique et accessible pour circuler en ville en solo ou en duo.

ROMA reprend les fondamentaux du concept pour se focaliser sur l'essentiel, et le rendre accessible à tous. Jeunes ou moins jeunes. Apparu au catalogue TNT au milieu des années 2000, il a su évoluer pour se conformer aux normes les plus exigeantes (dont la récente EURO 5). Autant dire que nos ingénieurs et techniciens en connaissent les moindres recoins. Ils en ont fait un deux-roues parmi les plus fiables et efficaces du segment entrée-de-gamme. Et comme Henri Ford et sa célèbre Ford T, vous avez le choix du coloris, du moment que vous aimez le noir. ROMA : le scooter universel, intemporel par excellence.

Coloris unique : Noir



## ROMA 50cc

### MOTEUR

norme	euro 5
classification crit'air	classe 1
homologation	ll-e-b
type	monocylindre 4 temps horizontal
cylindrée (cc)	49,5
alimentation	
allumage	ecu
carburation	carburateur dellorto piloté
huile moteur	SAE 10W40 - quantité 0,8 l
huile transmission	SAE 80W90 - quantité 100 ml
alésage x course (mmxmm)	39 x 41,5
taux de compression	10,5 : 1
refroidissement	air forcé
puissance max (kW)	2,12
puissance max (hp)	2,9
puissance max (tr/min)	7250
couple max (Nm)	2,83
couple max (tr/min)	7000
vmax (km/h)	45
consommation	2,17 l / 100 km
émission CO <sub>2</sub> (g/km)	50
volume sonore (dB)	71
distribution	Chaîne + tendeur automatique
lubrification	carter humide
embrayage	centrifuge automatique à sec
démarrage	électrique & kick
transmission	variateur automatique CVT avec asservisseur de couple
autonomie maximale (km)	
réservoir d'essence (l)	6,5

### DIMENSIONS

longueur (mm)	1735
largeur (mm)	655
largeur au retroviseur (mm)	655
hauteur (mm)	1110
empattement (mm)	1210
hauteur de selle (mm)	760
poids à vide (kg)	75
poids total en charge (kg)	235

### PARTIE CYCLE

type chassis	chassis acier tubulaire
suspension avant	fourche télescopique hydraulique
suspension arrière	amortisseur hydraulique
type de freinage	hydraulique / mécanique
type de frein avant	disque
Ø de frein avant (mm)	190
type de frein arrière	tambour
Ø frein arrière (mm)	110
type jantes	aluminium
pneu avant (mm/%-in)	3,50 x 10
pneu arrière (mm/%-in)	3,50 x 10

### REF. / COLORIS

940090J	noir mat
---------	----------

TNT MOTOR recommande les huiles 





## ACCESSOIRES SCOOTERS



Ne confiez pas la destinée de votre 2 roues à n'importe qui. Optez pour la dissuasion et la sécurité LOCK FORCE, la nouvelle force et référence de l'antivol. Certifié SRA. Garantie 3 ans.



### Antivol U

603200	90 x 84 mm Ø 19
603201	240 x 84 mm Ø 19
603202	305 x 84 mm Ø 19



### Mini U

603203	Avec support Ø 16,5 mm
603202	Ø 16,5 mm



### Bloque-disque

603090	En acier, Ø 5 mm
603091	En acier, Ø 7 mm



### Chaîne Ø 9,5 mm

603205	En acier, L. = 1,20 m
603206	En acier, L. = 1,50 m

## COOCASE



### S30S.B

549052	Volume 30 L
	Fermeture à clé. Etanche



### WIZARD

549047	36 L - L 450 x l 412 x H 310 mm
	Fermeture à clé. Etanche

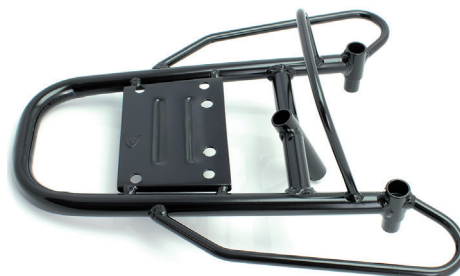
### WIZARD LUXURY

549048	36 L - L 450 x l 412 x H 310 mm
	• Idem modèle de base + Fermeture à clé et télécommande. Alarme. Feux stop à led



### Porte-bagage *STREET MAX*

971461Y	En acier, noir
---------	----------------



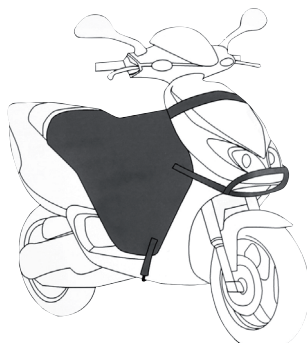
### Porte-bagage *BOSTON ROMA*

970917Q	En acier, noir
---------	----------------



### Protection pilote

503359A	Tablier universel scooter
	Imperméable, isolant et matelassé



### Protection pilote + selle

503359B	Tablier universel scooter
	Imperméable, isolant et doublé



### Manchon rigide

503359C	Manchon universel scooter
	Imperméable, isolant

**STREET MAX****Cancun****MOTEUR**

<b>norme</b>	euro 5	euro 5
<b>classification crit'air</b>	classe 1	classe 1
<b>homologation</b>	11e-b	11e-b
<b>type</b>	monocylindre 4 temps horizontal	monocylindre 4 temps horizontal
<b>cylindrée (cc)</b>	49,6	49,5
<b>alimentation</b>	injection électronique	
<b>allumage</b>	ecu	ecu
<b>carburation</b>	efi	carburateur dellorto piloté
<b>huile moteur</b>	SAE 10W40 - quantité 0,8 l	SAE 10W40 - quantité 0,8l
<b>huile transmission</b>	SAE 80W90 - quantité 150 ml	SAE 80W90 - quantite 120ml
<b>alésage x course (mmxmm)</b>	37 x 46	39 x 41,5
<b>taux de compression</b>	12 : 1	12 : 1
<b>refroidissement</b>	air forcé	air forcé
<b>puissance max (kW)</b>	2,2	2,12
<b>puissance max (hp) à (tr/min)</b>	2,95 à 7500	2,90 à 7500
<b>couple max (Nm) à (tr/min)</b>	3,00 à 6000	2,90 à 6000
<b>vmax (km/h)</b>	45	45
<b>consommation (l)</b>	2,3 l / 100 Km	2,1 l / 100 Km
<b>emission co2 (g/km)</b>	52	50
<b>volume sonore (dB)</b>	92	90
<b>distribution</b>	Chaine + tendeur automatique	Chaine + tendeur automatique
<b>lubrification</b>	carter humide	carter humide
<b>embrayage</b>	centrifuge automatique à sec	centrifuge automatique à sec
<b>démarrage</b>	électrique & kick	électrique & kick
<b>transmission</b>	variateur automatique CVT avec asservisseur de couple	variateur automatique CVT avec asservisseur de couple
<b>autonomie maximale (km)</b>	260	310
<b>réservoir d'essence (l)</b>	5,9 (+/- 0,1 l)	6,5

**DIMENSIONS**

<b>L x l x h (mm)</b>	1845 x 675 x 1105	1855 x 700 x 1100
<b>largeur au retroviseur (mm)</b>	675	690
<b>empattement (mm)</b>	1290	1300
<b>hauteur de selle (mm)</b>	790	770
<b>poids à vide (kg)</b>	100	102
<b>poids total en charge (kg)</b>	235	252

**PARTIE CYCLE**

<b>type chassis</b>	chassis acier tubulaire	chassis acier tubulaire
<b>suspension avant</b>	fourche télescopique hydraulique	fourche télescopique hydraulique
<b>suspension arrière</b>	amortisseur hydraulique	amortisseur hydraulique
<b>type de freinage</b>	hydraulique	hydraulique / mécanique
<b>type de frein / diamètre de frein avant (mm)</b>	disque / 190	disque / 190
<b>type de frein / diamètre frein arrière (mm)</b>	disque / 190	tambour / 110
<b>type jantes</b>	aluminium	aluminium
<b>pneu avant (mm/%-in)</b>	120/60-13	110/70-12
<b>pneu arrière (mm/%-in)</b>	130/60-13	110/70-12

**EQUIPEMENT**

<b>sécurité antivol</b>	verrou mécanique + verrouillage de la direction	verrou mécanique + verrouillage de la direction
<b>selle</b>	selle deux places	selle deux places
<b>dosseret passager</b>	non disponible	non disponible
<b>repose-pieds passager</b>	aluminium rétractable	aluminium rétractable
<b>poignées passager</b>	aluminium peint	métal
<b>béquilles</b>	centrale / latérale	centrale / latérale
<b>prise</b>	USB type A	USB type A
<b>coffre sous selle</b>	oui	oui
<b>accroche-sac</b>	oui	rétractable sur tablier interne
<b>vide-poches</b>	oui	oui
<b>type tableau de bord</b>	digital	analogique/digital
<b>warning</b>	oui	oui
<b>signature lumineuse</b>	oui	oui

TNT MOTOR recommande les huiles 


**ESCAPE****Boston****ROMA**

euro 5	euro 5	euro 5
classe 1	classe 1	classe 1
11e-b	11e-b	11e-b
monocylindre 4 temps horizontal	monocylindre 4 temps horizontal	monocylindre 4 temps horizontal
49,6	49,6	49,5
ecu	ecu	ecu
carburateur dellorto piloté	carburateur dellorto piloté	carburateur dellorto piloté
SAE 10W40 - quantité 0,8l	SAE 10W40 - quantité 0,8l	SAE 10W40 - quantité 0,8l
SAE 80W90 - quantité 120ml	SAE 80W90 - quantité 0,7l	SAE 80W90 - quantité 100ml
37x46	37x46	39x41,5
12:01	12:01	10,5:1
air forcé	air forcé	air forcé
2,2	2,2	2,12Kw
2,95 à 7500	2,95 à 7500	2,9 à 7500
3Nm à 6250	3Nm à 6250	2,83Nm à 7000
45	45	45
2,3/100Km	2,3/100Km	2,17/100km
53	53	50
79	74	71
Chaîne + tendeur automatique	Chaîne + tendeur automatique	Chaîne + tendeur automatique
carter humide	carter humide	carter humide
centrifuge automatique à sec	centrifuge automatique à sec	centrifuge automatique à sec
electrique & kick	electrique & kick	electrique & kick
variateur automatique CVT avec asservisseur de couple	variateur automatique CVT avec asservisseur de couple	variateur automatique CVT avec asservisseur de couple
305	240	-
7	5,5	-
1860 x 730 x 1140	1755 x 645 x 1115	1735 x 655 x 1110
730	645	655
1290	1220	1210
800	775	760
110	88	75
270	235	235
chassis acier tubulaire	chassis acier tubulaire	chassis acier tubulaire
fourche télescopique hydraulique	fourche télescopique hydraulique	fourche télescopique hydraulique
amortisseur hydraulique	amortisseur hydraulique	amortisseur hydraulique
hydraulique	hydraulique/mecanique	hydraulique/mecanique
disque 205mm	disque 190mm	disque 190mm
disque 193mm	tambour 110mm	tambour 110mm
aluminium	aluminium	aluminium
120/70-12	110/70-12	3,50x10
120/70-12	110/70-12	3,50x10
verrou mécanique + verrouillage de la direction	verrou mécanique + verrouillage de la direction	verrou mécanique + verrouillage de la direction
selle deux places	selle deux places	selle deux places
non disponible	non disponible	non disponible
aluminium rétractable	intégrés au plancher	intégrés au plancher
aluminium peint	plastique renforcé	metal/plastique
centrale/laterale	centrale/laterale	centrale/laterale
USB type A	non	non
oui	oui	oui
oui	oui	oui
oui	oui	oui
digital	analogique	analogique
oui	non	non
oui	non	non



Cachet du revendeur agréé



TNT MOTOR recommande les huiles 



**DISTRIBUTEUR EXCLUSIF :**

ACSUD-SACIM AVIGNON - 04 32 74 30 00  
ACSUD-SACIM ANGERS - 02 41 96 15 00

contact@sacim.fr  
[ACSUD-PRO.COM](http://ACSUD-PRO.COM)

[TNT-MOTOR.COM](http://TNT-MOTOR.COM)

ACSUD-02-2023-990300D

